

VICTIMES : 02 99 56 02 35 JUSTICE : 09 60 48 44 09

✉ sas.saint-malo@ais35.fr

Saint-Malo	JUSTICE + VICTIMES	AIS 35 8 B avenue de Moka	Du lundi au vendredi 9h-12h & 14h-17h
	VICTIMES	Espace Bougainville 12 bis rue Gd Passage	Les 1 ^{er} , 2 ^e et 4 ^e lundis 13h30-17h30 Mercredi _____ 8h30-12h Vendredi _____ 13h30-17h
	VICTIMES	Bureau Aide Victimes INTRA-MUROS Tribunal Grande Instance 1 place St Aaron	1 mardi après-midi sur 2 et le jeudi après-midi 13h30-17h
		Hôpital Broussais 1 rue de la Marne	Les 1 ^{er} et 3 ^e jeudis 9h-12h

Dinan	VICTIMES	Tribunal d'Instance 20 place Duguesclin	Les 1 ^{er} et 3 ^e lundis 9h-12h
-------	----------	---	--

Dol-de-Bretagne	VICTIMES	Gendarmerie 86 bis rue de Paris	Les 2 ^e et 4 ^e mercredis 14h-17h
-----------------	----------	---	---

VICTIMES : 06 51 29 98 56 JUSTICE : 02 23 50 06 37
✉ sas.rennes@ais35.fr

Rennes	JUSTICE	Tribunal d'Instance Cité Judiciaire 7 rue Pierre Abélard	Du lundi au vendredi 9h-12h / 14h-17h
--------	---------	---	--

Redon	JUSTICE + VICTIMES	CCAS 7 rue des Douves	Les 1 ^{er} et 3 ^e mardis 9h30-13h
-------	--------------------	---------------------------------	--

Fougères	JUSTICE + VICTIMES	Couvent des Urbanistes Rue des Urbanistes	Les 1 ^{er} et 3 ^e mercredis 9h-12h
	JUSTICE + VICTIMES	Gendarmerie 29 boulevard Groslay	Les 1 ^{er} et 3 ^e mercredis 14h-17h
	JUSTICE + VICTIMES	Les Ateliers 9 rue des Frères Devéria	Les 2 ^e et 4 ^e mardis 14h-17h

Vitré	JUSTICE + VICTIMES	Gendarmerie 5 place du Champ de Foire	Les 1 ^{er} et 3 ^e lundis 9h-12h
	JUSTICE + VICTIMES	CHRS «Les Tertres Noirs» 1 rue du Rachapt	Les 1 ^{er} et 3 ^e lundis 14h-17h

SERVICE D' ACTIONS SOCIALES près le Tribunal

Service d'Actions Sociales près le Tribunal

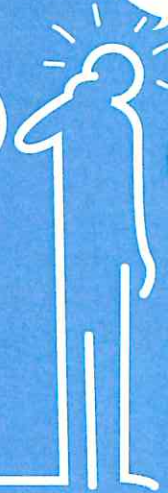
Aide aux victimes
d'infractions pénales

Investigations
socio-judiciaires

Alternatives
aux poursuites

Contrôle Judiciaire
Socio-Educatif

Aménagement
de peine



... nous **VOUS**
ACCOMPAGNONS

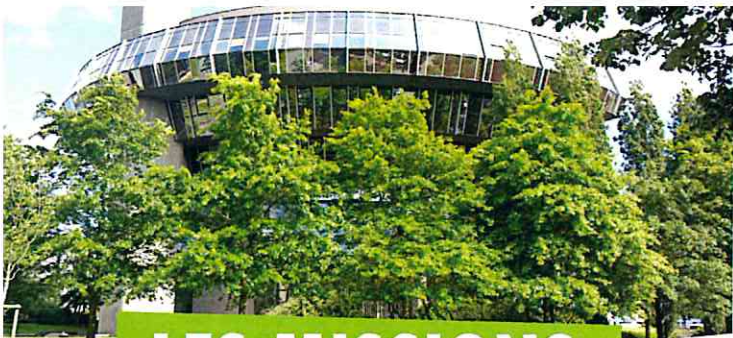


Rennes Saint-Malo

Redon Vitré Fougères

Service de l'Association pour l'Insertion Sociale

AIS 35 - 42 rue de Redon - 35000 Rennes - www.ais35.fr



LES MISSIONS

Accompagnement socio-judiciaire

Lien avec les Tribunaux de Grande Instance (en particulier Rennes et Saint-Malo).

Alternative aux poursuites

Organisation de stages à responsabilisation et de lutte contre la récidive :

- violences conjugales
- alcool
- stupéfiants
- citoyenneté

Médiation pénale :

- recréer un lien
- apaiser et régler les conflits
- négocier - réparer

Contrôle Judiciaire Socio-Educatif

Accompagnement et suivi

Contrôle des obligations

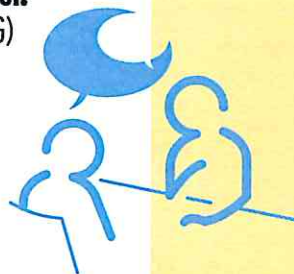
- hébergement
- emploi / formation
- soins
- responsabilisation



Investigation socio-judiciaire
Enquêtes sociales rapides
Enquêtes de personnalité pour la Justice

Aménagement de peine
Hébergement et accompagnement
médico-socio-professionnel.

- Travaux d'Intérêt Général (TIG)
- semi-liberté
- placement extérieur
- accueil et suivi temporaires
- placement fin de détention



Aide aux victimes

Accompagnement gratuit et confidentiel

Service d'Aide aux Victimes d'infractions pénales (SAV)

- Ecoute
- Information sur les droits
- Orientation vers les services spécialisés
- Soutien psychologique par victimologue
- Accompagnement dans les démarches



Evaluations

- EVI
- TGD



Référent terrorisme

Adhérent à

